

AHD-CPG

Chart Plotter Gateway



- **Lautloser Betrieb**
- **Lüfterloses Aluminiumgehäuse zur Hutschiene montage**
- **Klein, leicht und leistungsstark**
- **Entwickelt für den 24/7 Betrieb an Bord**
- **Erweiterter Temperaturbereich**

Das AHD-CPG dient zur Anbindung eines BÖNING Automationssystems an einen modernen Marine-Kartenplotter. Das Gerät ist per Netzwerk mit der Datenstation AHD-DPU verbunden, um alle notwendigen Parameter des Automationssystems zu lesen. Dank eines leistungsstarken internen Prozessors werden die Daten grafisch ansprechend aufbereitet und an einem Kartenplotter angezeigt. Das Gerät unterstützt eine Ultra High Definition (4K) Bildschirmauflösung, die tatsächliche Auflösung wird jedoch an die Ausgabemöglichkeiten des Kartenplotters angepasst.

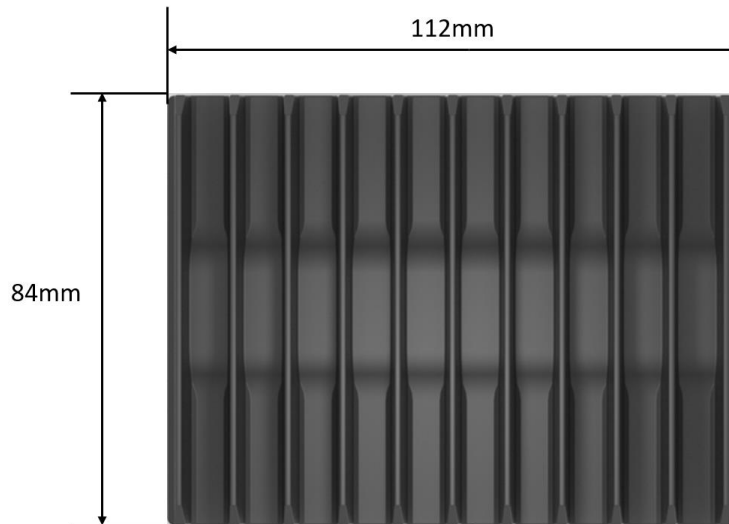
Plotter der Hersteller Garmin, Raymarine und Furuno werden über einen separaten Netzwerkanschluss angebunden und die grafische Visualisierung über HTML5 Format übertragen. Auch die Rückmeldung eines Touch-Befehles erfolgt über diese Schnittstelle.

Andere Plotter-Systeme (z.B. des Herstellers Simrad) können über HDMI (Grafik) und USB (Touch) angebunden werden, sofern das externe Gerät diese Funktion unterstützt.

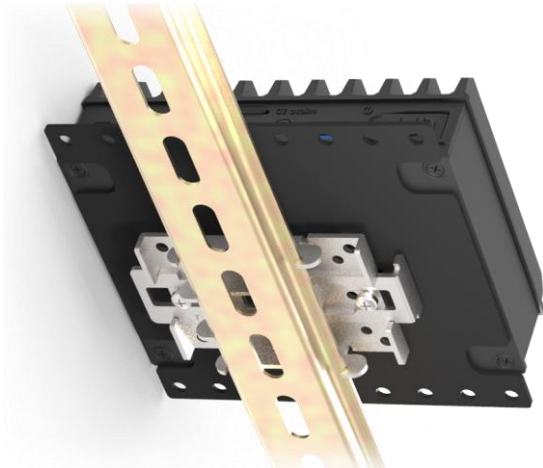
Das AHD-CPG wurde für den 24/7 Betrieb konzipiert und erfüllt höchste Anforderungen an Shock und Vibration. Der erweiterte Temperaturbereich erhöht die Ausfallsicherheit und erlaubt vielfältige Installationsmöglichkeiten.

Das kompakte Gerät kann platzsparend neben den Datenstationen des Automationssystems auf einer Hutschiene montiert werden. Die lautlose Hardware besitzt keine beweglichen Teile und ist zudem vollkommen wartungsfrei. Es ist weder ein Lüfter noch eine Festplatte verbaut.

Abmessungen



Hutschienenmontage



Spannungsversorgung mit sicherer Twist Lock Verbindung



Technische Daten AHD-CPG

Abmessungen B x H x T:	112 mm x 34 mm x 84 mm
Montageart:	Hutschienenmontage
Gewicht:	ca. 0,6 kg
Betriebstemperatur:	-40°C ... +85°C
Schutzart:	IP 20
Spannungsversorgung:	9V DC ... 36V DC bzw. 230V AC via Netzteil (inkl.)
Leistung/Stromverbrauch:	max. 700mA (24VDC)
Schnittstellen:	2 x LAN – RJ45 HDMI 1.4b / MiniDisplay Port 2x USB 3.0 + 2x USB 2.0 RS232 - mini serial
Shock Test	IEC TR 60721-4-7:2001+A1:03, Class 7M1, test method IEC 60068-2-27 (15g , 6 directions)
Vibration Test	IEC TR 60721-4-7:2001+A1:03, Class 7M1, test method IEC 60068-2-64 (up to 2 KHz , 3 axis)
Zulassungen:	CE
*) Lüfterloser Betrieb; Ausreichende Lüftung zur Wärmeabfuhr benötigt; kein Einbau in geschlossene Gehäuse	