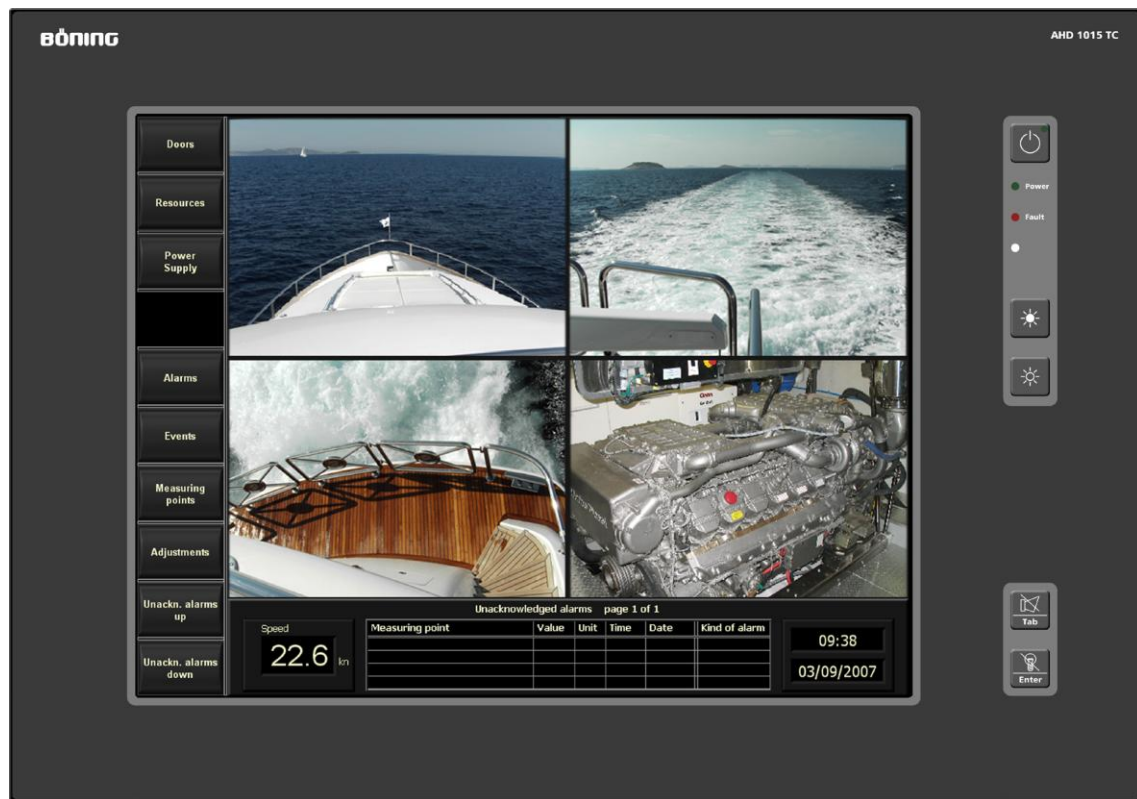


Sistema di sorveglianza video AHD-VCS



Sistema CCTV fino a 16 telecamere

Semplice integrazione nei sistemi di allarme barca Böning tramite CAN bus

Controllo di tutte le funzioni delle telecamere tramite touch screen o unità operativa separata

Introduzione

Il sistema CCTV si è confermato lo standard per il miglioramento della sicurezza e del comfort a bordo. Consente di sorvegliare quasi ogni angolo della nave. Permette il controllo visivo della sala macchine o facilita il posizionamento tramite le telecamere di retromarcia. L'AHD-VCS elabora fino a 16 telecamere angolate/inclinate, le cui funzioni possono essere azionate mediante display touch screen o unità operative separate.

Funzioni

L'AHD-VCS è programmato in modo da elaborare e rappresentare fino a 16 immagini delle telecamere. I componenti del sistema possono essere semplicemente integrati nel sistema di allarme barca, poiché si utilizzano gli stessi display e lo stesso bus dati.

I componenti principali del sistema sono: unità centrale AHD-VDCU, unità operativa AHD-VCP e display a colori AHD 1015 TC (15"), AHD 1010 TC (10") oppure AHD 880 TC (8.8").

L'unità centrale AHD-VDCU elabora i segnali di attivazione per le telecamere e distribuisce i segnali delle telecamere sui singoli display.

Con l'integrazione in un sistema di allarme barca, i componenti dell'AHD-VCS vengono collegati al CAN bus. Le immagini delle telecamere possono essere visualizzate sui display, che mostrano anche gli altri dati del sistema, per esempio i dati del motore, il livello di riempimento dei serbatoi, lo stato delle luci di navigazione ecc. È possibile rinunciare all'installazione separata di speciali monitor da telecamera. Tuttavia, mediante l'unità operativa esterna, le telecamere possono essere azionate anche da altri display o televisori.

L'AHD-VCS può essere installato in tre diversi modi:

- 4 telecamere / 4 segnali video
- 8 telecamere / 8 segnali video
- 16 telecamere / 16 segnali video

L'unità operativa AHD-VCP può essere installata a bordo accanto ad un display o un televisore nei punti desiderati. Non esiste un limite al numero delle unità operative. Le funzioni sono:

- Angolazione
- Inclinazione
- Commutazione della velocità di movimento
- Ingrandimento
- Memorizzazione e ripristino di angolazioni fisse delle telecamere

Le immagini video possono essere visualizzate sui display AHD 1015 TC (15"), AHD 1010 TC (10") oppure AHD 880 TC (8.8"). Inoltre è possibile utilizzare semplici monitor e televisori. Il numero degli apparecchi di visualizzazione collegabili è illimitato.

Telecamere

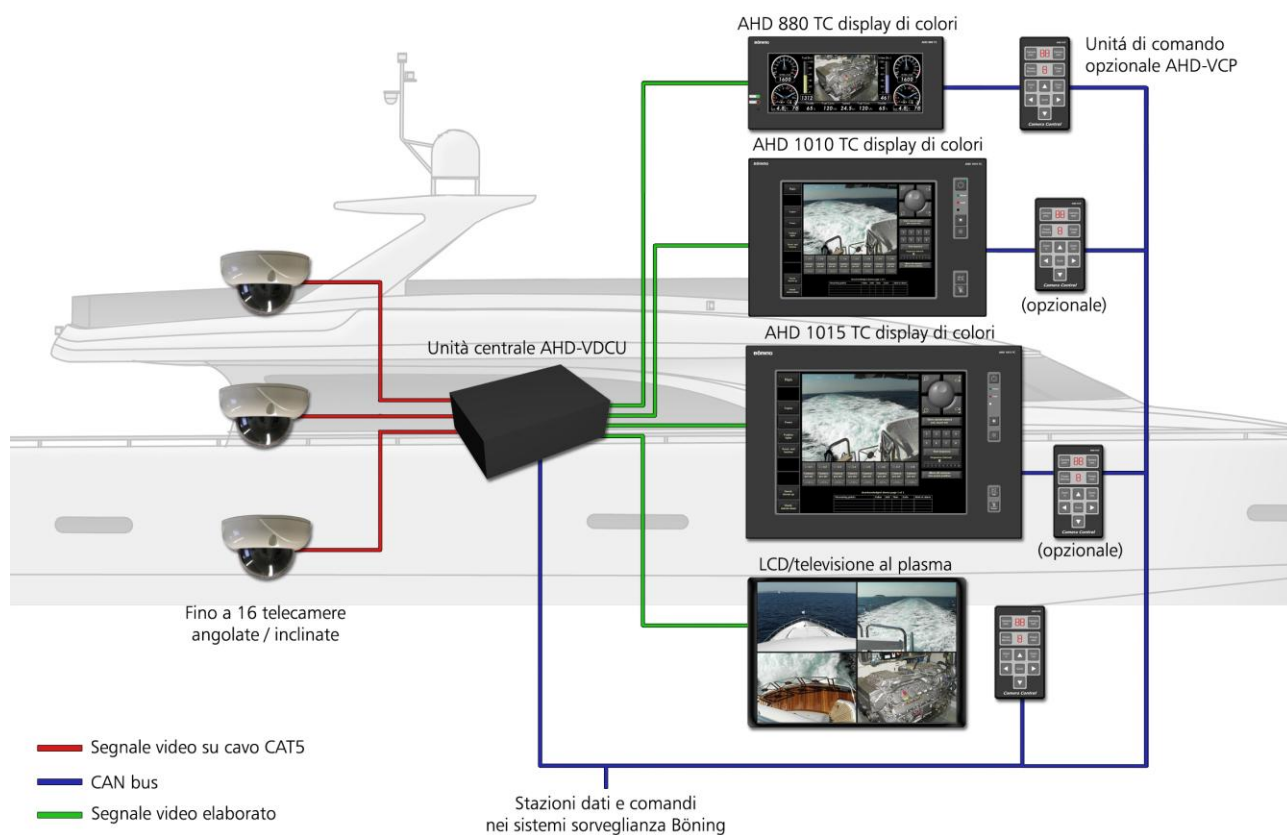
Al momento sono disponibili tre modelli: AHD-VC 751, AHD-VC 720IR e AHD-VC 730. Le telecamere vengono azionate e alimentate dall'unità centrale AHD-VDCU. Le telecamere osservano le normative ambientali in mare, sono anti-manomissione e soddisfano la classe di protezione IP66. Ulteriori dettagli sono illustrati nella tabella a fianco.

Installazione

Le telecamere si collegano all'unità centrale AHD-VDCU mediante spina a 7 poli. L'unità operativa AHD-VCP e i display Böning sono collegati tramite CAN bus. L'immagine della telecamera raggiunge i display tramite un cavo dell'unità centrale AHD-VDCU.

Diagramma delle connessioni

Il seguente diagramma illustra un esempio di installazione con monitor da 15" su ponti e fly bridge.



Dati tecnici

AHD-VC 751

Grado di protezione	IP66 / anti-manomissione
Obiettivo	3,8 – 38mm (10x)
Zoom	10x Digitale (fuoco automatico)
Velocità	360°/sec.
Angolo di rotazione	360°
Alimentazione	12V DC, 8 W



AHD-VC 730

Grado di protezione	IP66 / anti-manomissione
Obiettivo	4,0 – 9mm
Zoom	10x ottico / 10x digitale
Illuminazione minima	0,5 / 0,04 Lux
Alimentazione	12V DC, 9 W

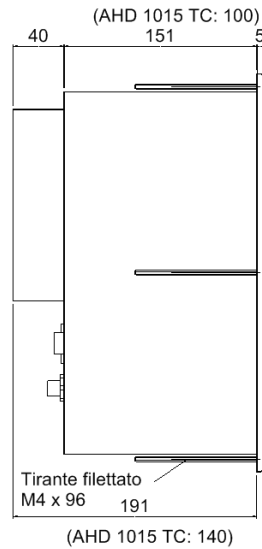
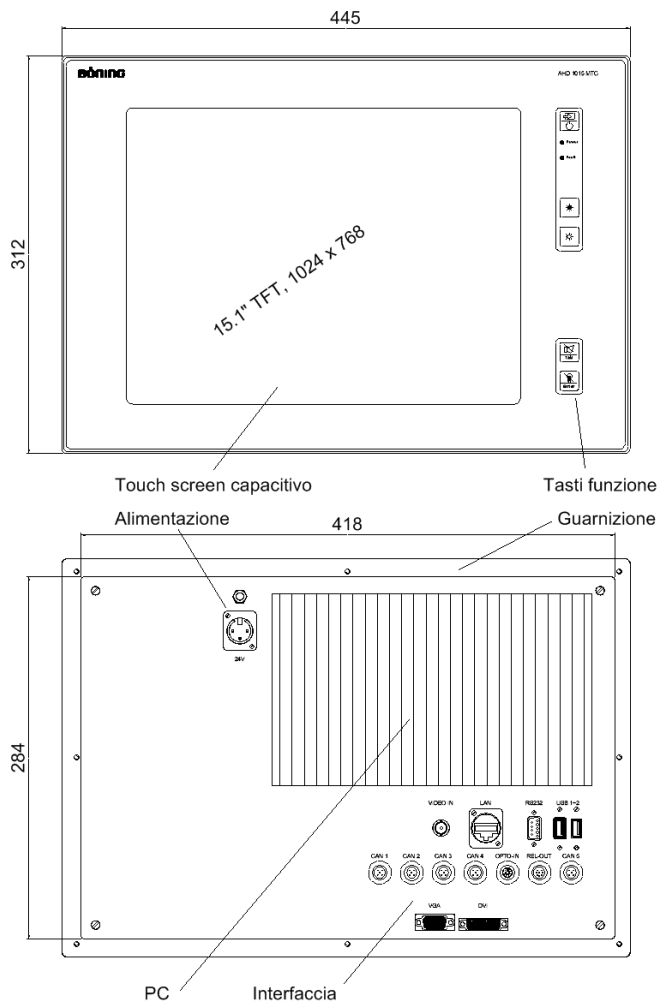


HD-VC 720IR

Grado di protezione	IP66 / anti-manomissione
Obiettivo	4,0 – 9mm
Zoom	10x Digitale (fuoco automatico)
Illuminazione minima	0,5 / 0,04 Lux
Alimentazione	12V DC, 6 W

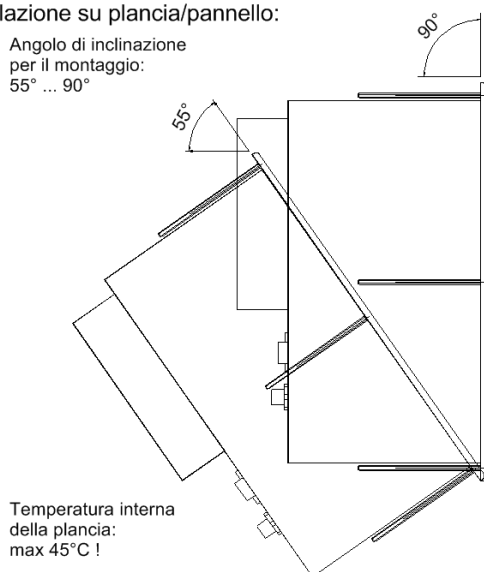


Dimensioni AHD 1015 TC



Installazione su plancia/pannello:

Angolo di inclinazione per il montaggio:
55° ... 90°



Temperatura interna della plancia:
max 45°C !

Dati tecnici

Alimentazione:	9 ... 32 VDC
Consumo:	circa 40 W (24 VDC)
Risoluzione display:	XGA 1024 (H) x 768 (V) pixel
Diagonale Display:	15", 304mm x 228mm
Profondità di colore:	16 Mio. colori (24 Bit)
Intensità luminosa:	600 cd/m ² (typ.)
Regolazione dell'intensità luminosa :	4...100%
Temperatura di esercizio:	-30 °C ... +70°C
Temp. di conservazione:	-50 °C ... +85°C
Peso:	circa 9 kg (TC), circa 10 kg (MTC)
Grado di protezione:	frontale IP 67, (IP 56 conf. alla prova del protot.), posteriore IP 55
Dimensioni esterne:	445mm x 312mm x 145mm (TC) 445mm x 312mm x 196mm (MTC)
Foratura pannello:	420mm x 287mm
Processore:	Pentium Mobile 1.7 GHz
RAM:	1 GB
Memoria interna:	1 GB
Interfacce:	Alimentazione elettrica 4 x CAN bus Digital in (4 x Optoisolati) Digital out (2 x relè) 2 x USB 1 x COM (RS232) 1 x LAN 1 x VIDEO IN (MTC), PAL 50Hz 1 x VGA (solo MTC) 1 x DVI (solo MTC)
In caso di temperatura interna dell'apparecchio superiore a 65°C la protezione integrata anti-surriscaldamento riduce automaticamente la luminosità del display.	
Nel caso di installazione su plancia aperta:	
Temp. Interno plancia:	max. 45°C
Angolo di inclinaz. Mont.	55° ... 90°