

AHD 1015 TC / AHD 1015 MTC

15" Farbdisplay mit Touchscreen und integriertem PC



Benutzerfreundliche Touchbedienung

Kundenspezifische Konfiguration

Grafische Darstellung der Messwerte

Analoge und digitale Darstellung

PC und Schnittstellen integriert

Die Visualisierung von Schiffsdaten, allgemeinen Statusmeldungen und Alarmen ist ein wesentlicher Bestandteil eines modernen Alarm- und Sicherheitssystems. Ein ständiges Ansteigen der Komplexität und des Umfangs der erzeugten Informationen stellt höhere Anforderungen an die Leistungsfähigkeit eines Visualisierungssystems. Der integrierte PC und das hochauflösende Display des AHD 1015TC bzw. AHD 1015 MTC entspricht diesen Voraussetzungen in idealer Weise.

Das Gerät verfügt über ein passives Kühlsystem welches Lüfter und Luftauslässe im Gehäuse überflüssig macht. Damit wird eine höchstmögliche Dichtigkeit des Gehäuses erreicht. Der Verzicht auf mechanisch bewegliche Komponenten, wie z.B. Festplatten, macht das Gerät stoßunempfindlich und produziert keine störenden Nebengeräusche.

Die integrierte Software kann über den kapazitiven Touchscreen bedient werden. Eine zusätzliche Funktion ist der Summer zur lokalen Alarmierung.

Das für den Pulteinbau konzipierte Gerät überzeugt durch sein lichtstarkes, tageslichttaugliches Display, das aus einem Blickwinkel von 160° horizontal (80° links, 80° rechts) und 140° vertikal (80° oben, 60° unten) ohne sichtbaren Qualitätsverlust ablesbar ist.

Die Version AHD 1015 MTC verfügt zusätzlich über eine VGA-, eine DVI- und eine Video In- Schnittstelle (BNC).

Seitengestaltung

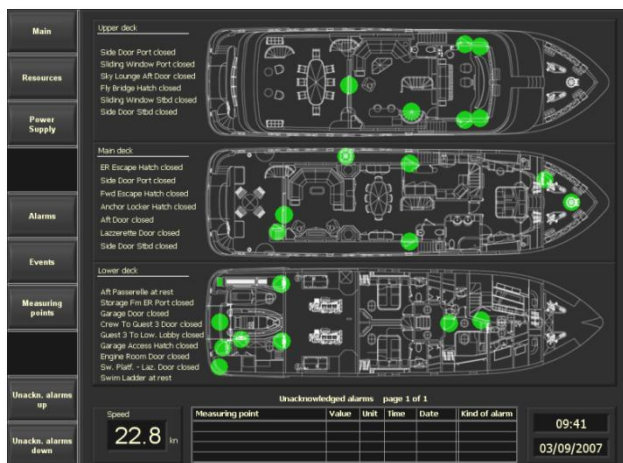
Diese Bildschirmfotos stammen von einer 86" Explorer Yacht. Die angezeigten Werte und Instrumente wurden anhand einer kundenspezifischen Messstellenliste zusammengestellt.

Übersicht



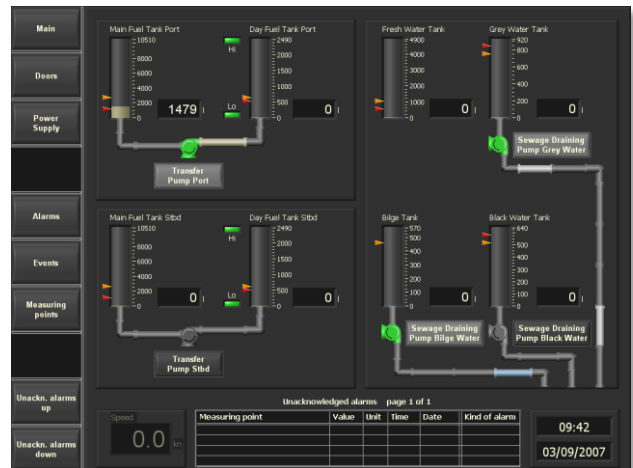
Eine Übersicht über wichtige Messwerte. Die Fahrbereitschaft des Schiffes kann hier auf einen Blick erkannt werden.

Türen



Zeigt an, ob Türen offen oder geschlossen sind (geschlossen=grün, offen=rot). Türen, die während der Fahrt geschlossen sein müssen, lösen bei Geschwindigkeiten über 1 kn Alarmmeldungen aus.

Ressourcen



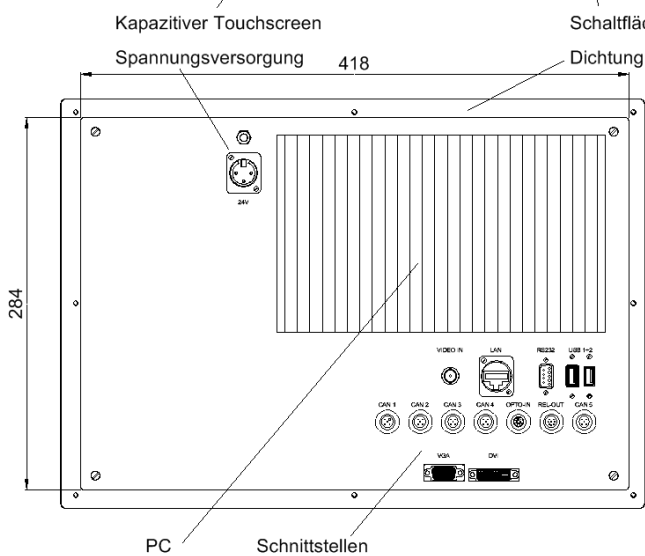
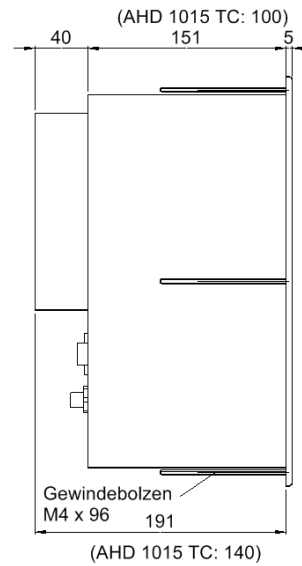
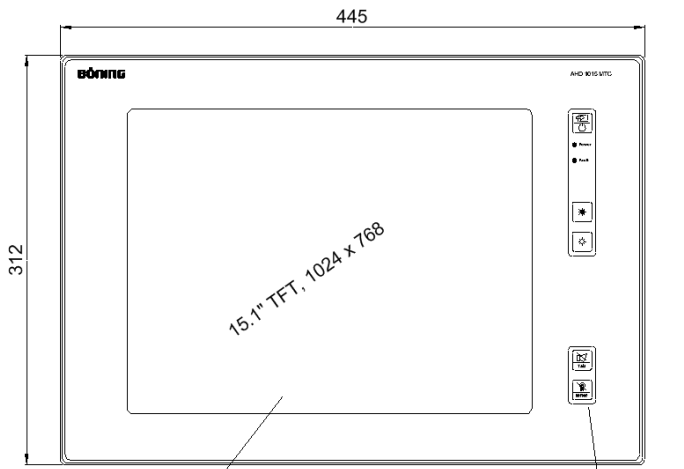
Alle Tankfüllstände sowie Transferpumpenstatus werden hier dargestellt.

Spannungsversorgung



Die Spannungen und Spannungsquellen des Schiffes können hier abgelesen werden.

Abmessungen:

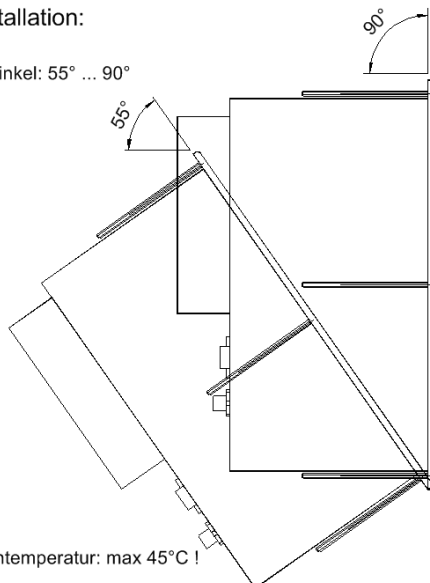


Technische Daten:

Spannungsversorgung:	9 ... 32 VDC
Stromaufnahme:	ca. 40 W (24 VDC)
Displayauflösung:	XGA 1024 (H) x 768 (V) Pixel
Bildschirmdiagonale:	15", 304mm x 228mm
Farbtiefe:	16 Mio. Farben (24 Bit)
Leuchtstärke:	600 cd/m ² (typ.)
Dimmung:	4...100%
Umgebungstemperatur:	-30 °C ... +70°C
Lagertemperatur:	-50 °C ... +85°C
Gewicht:	ca. 9 kg (TC); ca. 10 kg (MTC)
Schutzklasse:	Front IP 67 (IP 56 gem. Baumusterprüfung), Rückseite IP 55
Außenmaße:	445mm x 312mm x 145mm (TC) 445mm x 312mm x 196mm (MTC)
Tafelausschnitt:	420mm x 287mm
Prozessor:	Pentium Mobile 1.7 GHz
RAM:	1 GB
Interner Speicher:	1 GB
Schnittstellen:	Spannungseingang 4 x CAN-Bus Digital In (4x Optokoppler) Digital Out (2x Relais) 2 x USB 1 x COM (RS 232) 1 x LAN 1 x VIDEO IN (nur MTC), PAL 50 Hz 1 x VGA (nur MTC) 1 x DVI (nur MTC)

Pultinstallation:

Einbauwinkel: 55° ... 90°



*Bei einer Geräteinnentemperatur von > 65°C verringert der integrierte Überhitzungsschutz automatisch die Displayhelligkeit.

Bei Pultinstallation beachten:

Pultinnentemperatur:	max. 45°C
Einbauwinkel:	55° ... 90°