

AHD 1015 TC / AHD 1015 MTC

Display Touch screen a colori 15" con PC integrato



Comandi intuitivi

Configurazione specifica per l'utente

Rappresentazione grafica dei valori di misurazione

Rappresentazione analogica e digitale

PC e interfacce integrati

La visualizzazione dei dati all'interno di una imbarcazione, dei messaggi di stato e degli allarmi generali, è una componente essenziale in un moderno sistema di allarme e di sicurezza. Il costante aumento della complessità e del volume delle informazioni generate impone maggiori requisiti di efficienza per un sistema di visualizzazione. Il PC integrato e il display ad alta definizione dell'AHD 1015 TC come pure dell'AHD 1015 MTC soddisfano queste esigenze in modo ideale.

L'apparecchio dispone di un sistema di raffreddamento passivo, che rende superflua la presenza di ventole e uscite di aerazione del contenitore. In questo modo si ottiene la massima tenuta stagna del contenitore. La rinuncia a componenti meccanicamente mobili, per esempio dischi rigidi, rende l'apparecchio insensibile agli urti e non produce rumori fastidiosi.

Il software integrato si controlla mediante il touch screen capacitivo. Una funzione aggiuntiva è rappresentata dal cicalino di segnalazione locale di allarme.

Il dispositivo, concepito per la postazione di comando, dispone di un display luminoso, adatto alla luce del giorno, leggibile da un angolo di osservazione di 160° in orizzontale (80° a sinistra, 80° a destra) e 140° in verticale (80° in alto, 60° in basso) senza alcuna perdita evidente di qualità.

La Versione AHD 1015 MTC dispone inoltre di interfacce VGA, DVI e Video IN (BNC).

Configurazione delle pagine

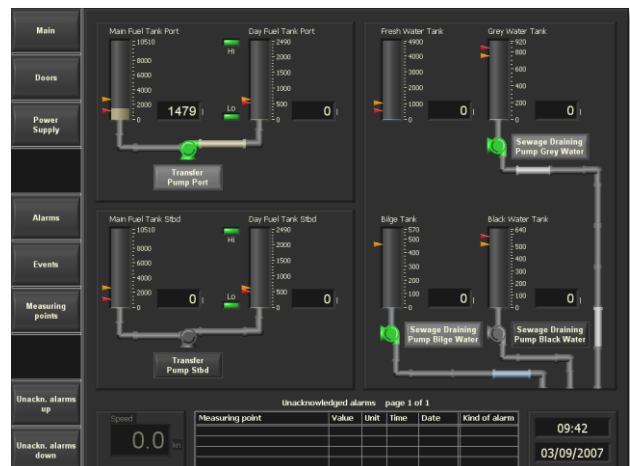
Queste schermate provengono da uno yacht Explorer 86". I valori e gli strumenti illustrati sono stati "customizzati" sulle effettive esigenze del cliente.

Panoramica



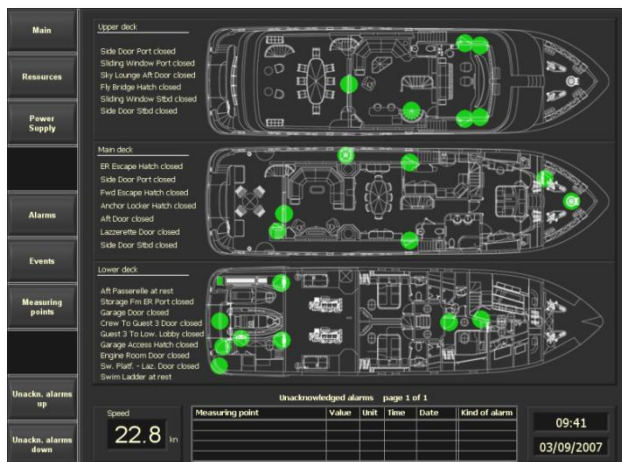
Una panoramica di importanti valori di misurazione. L' idoneità di navigazione della nave è immediatamente rilevabile.

Risorse



Qui è illustrato lo stato di riempimento di tutti i serbatoi e la condizione delle pompe di trasferimento.

Porte



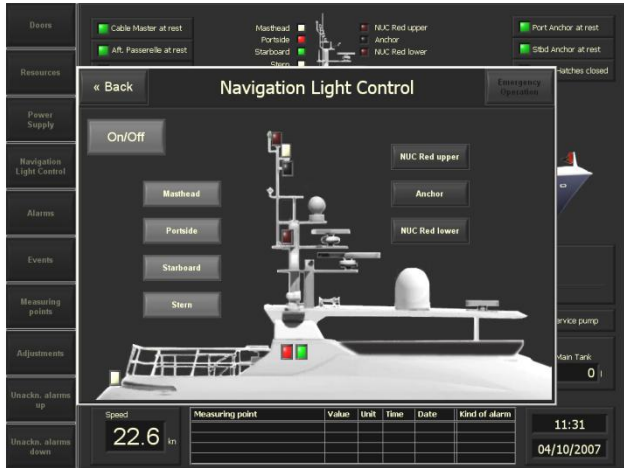
Mostra se le porte sono aperte o chiuse (chiuse = verde, aperte = rosso). Le porte, che durante la traversata devono essere chiuse, in caso di velocità superiori ad 1 nodo attivano gli allarmi.

Alimentazione elettrica



Qui è possibile leggere le tensioni e le fonti di alimentazione elettrica dell'imbarcazione.

Luci di navigazione



Controllo e comando delle luci di navigazione

Telecamere



Fino a 4 immagine video per schermata possono essere riprodotte contemporaneamente. La funzione zoom e movimentazione delle video camere è gestita tramite touch screen.

Allarmi



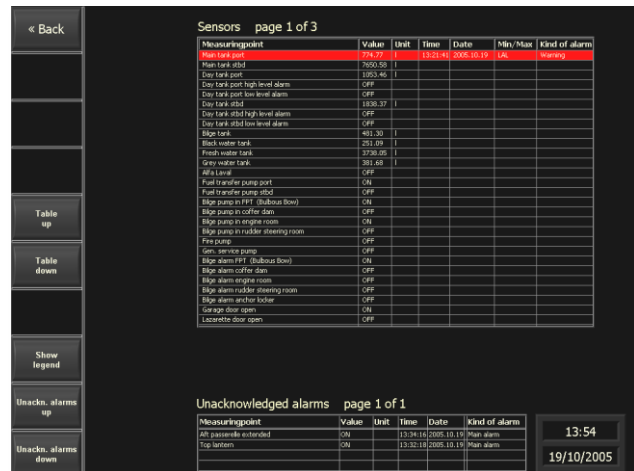
Un elenco di tutti i segnali di allarme, compresa data, ora, valore e tipo dell'allarme (avvertenza o allarme primario).

Eventi



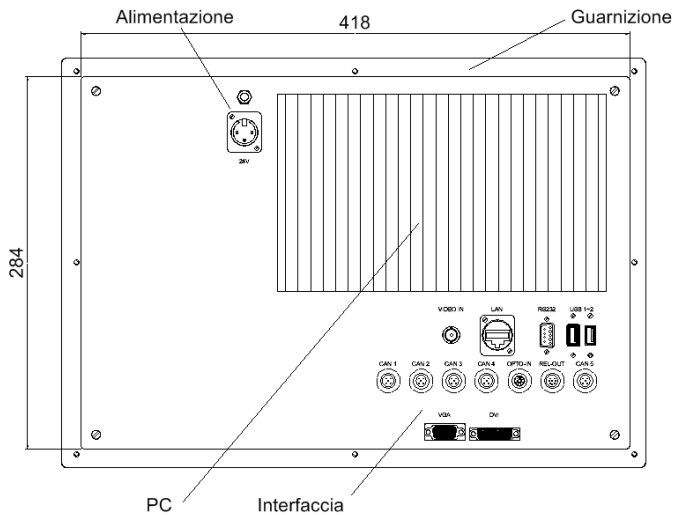
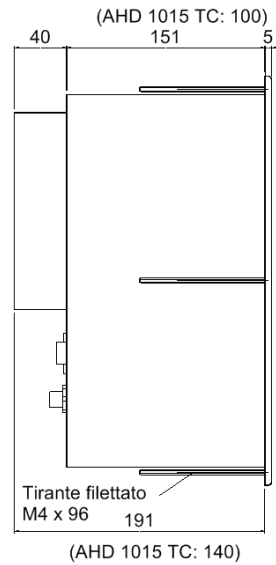
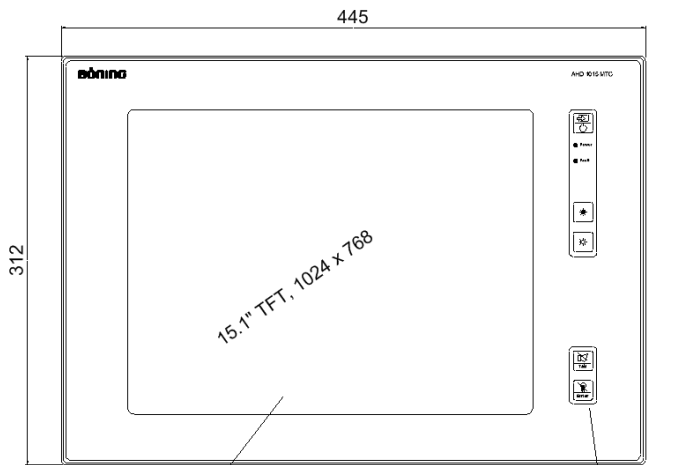
La cronologia completa di tutti gli allarmi e di altre segnalazioni.

Punti di misurazione



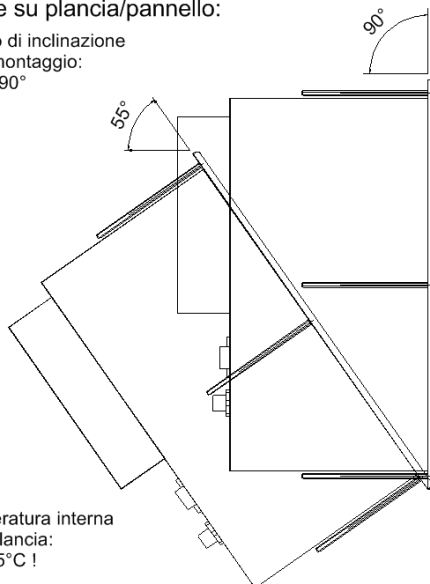
Elenco completo di tutti i valori di misurazione controllati.

Dimensioni:



Installazione su plancia/pannello:

Angolo di inclinazione per il montaggio:
55° ... 90°



Dati tecnici:

Alimentazione:	9 ... 32 VDC
Consumo:	ca. 40 W (24 VDC)
Risoluzione display:	XGA 1024 (H) x 768 (V) Pixel
Diagonale Display:	15", 304mm x 228mm
Profondità di colore:	16 Mil. colori (24 Bit)
Intensità luminosa:	600 cd/m ² (typ.)
Regolazione dell'intensità luminosa:	4...100%
Temperatura di esercizio:	-30 °C ... +70°C
Temperatura di conservazione:	-50 °C ... +85°C
Peso:	circa 9 kg (TC), circa 10 kg (MTC), frontale IP 67, (IP 56 conf. alla prova del protot.), posteriore IP 55
Grado di protezione:	445mm x 312mm x 145mm (TC) 445mm x 312mm x 196mm (MTC)
Dimensioni esterne:	Foratura pannello: 420mm x 287mm
Processore:	Pentium Mobile 1.7 GHz
RAM:	1 GB
Memoria interna:	1 GB
Interfacce :	Alimentazione elettrica 4 x CAN bus Digital in (4 x Optoisolati) Digital out (2 x relè) 2 x USB 1 x COM (RS232) 1 x LAN 1 x VIDEO IN (solo MTC), PAL 50Hz 1 x VGA (solo MTC) 1 x DVI (solo MTC)
In caso di temperatura interna dell'apparecchio superiore a 65°C la protezione integrata anti-surriscaldamento riduce automaticamente la luminosità del display. Nel caso di installazione su plancia aperta: Temp. interna della plancia: max. 45°C	
Angolo di inclinazione per il montaggio:	55° ... 90°