

Schiffsalarmsystem

Kleines, erweiterbares Schiffsalarmsystem, mit Positionslaternensteuerung und -überwachung, analoge und binäre Dateneingänge für Überwachung und Alarmierung von Schiffsdaten wie Bilgealarmen, Tankinhaltmessung, Türen- und Lukenstatus, Relaisausgängen für Pumpen etc.

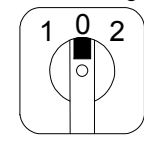
-A2: ANREIHMODUL AHD-DPS02 A07

- Steuerung und Überwachung von bis zu 7 Lampen
- Installation auf Tragschiene TS 32 oder TS 35
- Abmessungen (LxBxH) 145 x 128 x 57mm

-A1: GRUNDMODUL AHD-DPS02 G14

- Steuerung und Überwachung von bis zu 14 Lampen
- Überwachung der Haupt-/Notspannungsversorgung
- Steuerung der Anreihmodule
- Serielle Steuerung eines/mehrerer Display- und Bedienpanel
- Installation auf Tragschiene TS 32 oder TS 35
- Abmessungen (LxBxH) 320 x 114 x 57mm

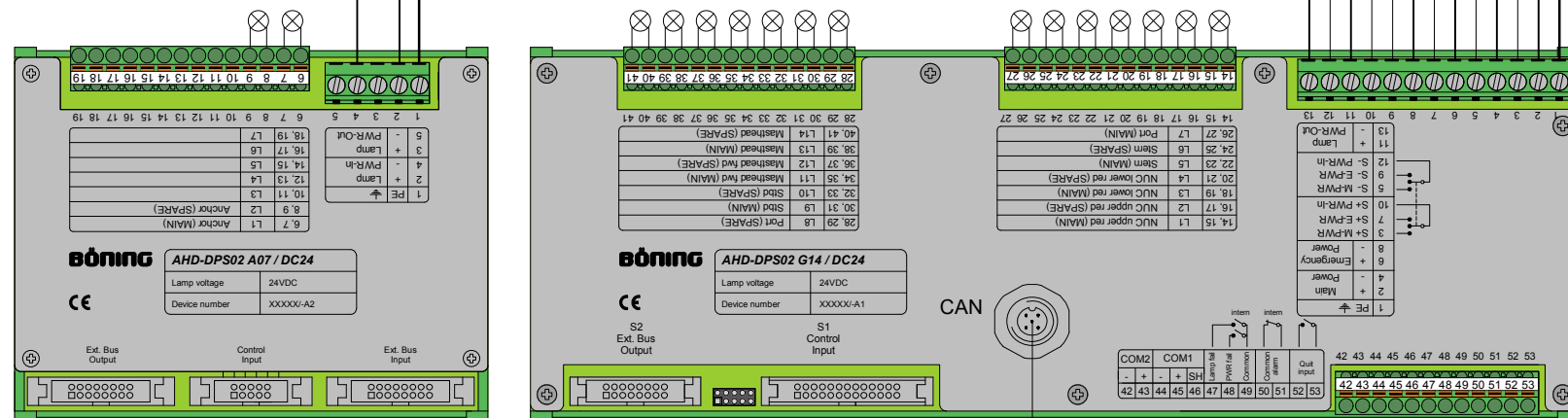
- 0 - AUS
- 1 - Hauptversorgung
- 2 - Notversorgung



-A8: WAHLSCHALTER HAUPT-/NOT-SPANNUNGSVERSORGUNG

- +24VDC Notversorgung
- +24VDC Hauptversorgung

POSITIONS- UND SIGNAL LATERNEN (LED oder Glühlampe)



-A2

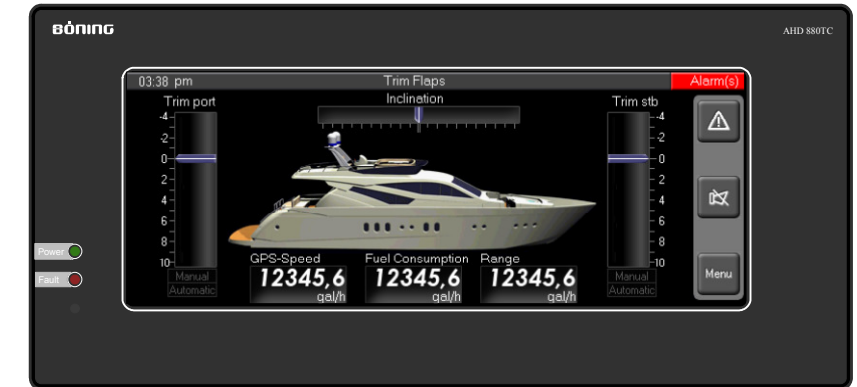
-A1

5-pol. Device-Net Standardkabel 2m, 15m, 25m

-A6: FARBDISPLAY AHD 880TC

- 8.8" Display mit Touchscreen
- CAN-Bus Schnittstelle
- Gehäuse 270 x 130 x 95 mm
- Tafelausschnitt 260 x 114 mm

AHD 880TC Seite 1: STARTSEITE (Beispiel mit 4 Seiten)

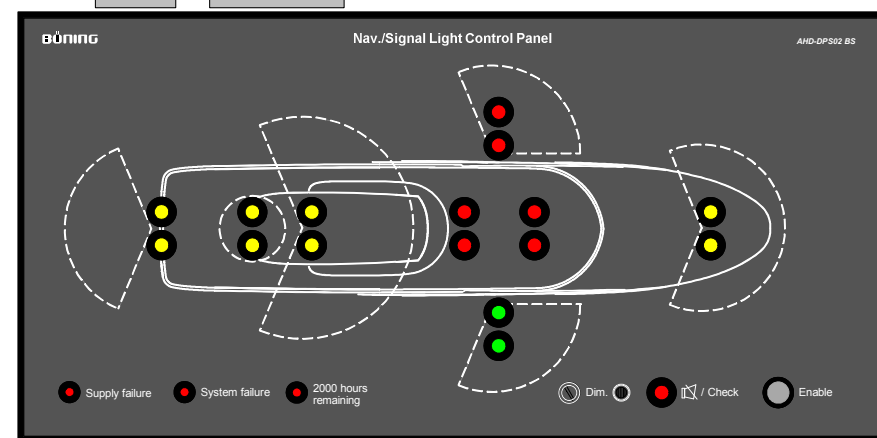


-A6

Abschlusswiderstand

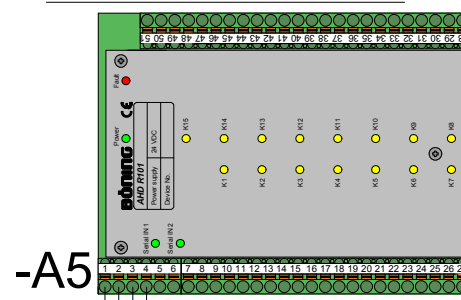
-A7: BEDIENPANEL AHD-DPS02 BS

- Gehäuse 288 x 144 x 60 mm
- Tafelausschnitt 283 x 138.5 mm (gem. Vorschriften der Klassifikationsgesellschaften)



-A7

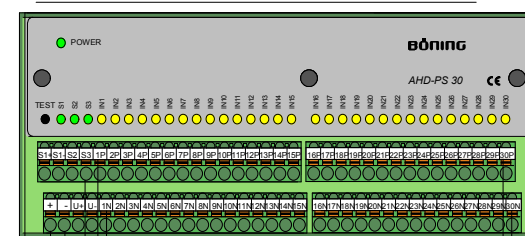
-A5: RELAISSTATION AHD-R 101



15 Relaisausgänge (potenzialfreier Wechslerkontakt, max. 230V / max.3A)

24VDC

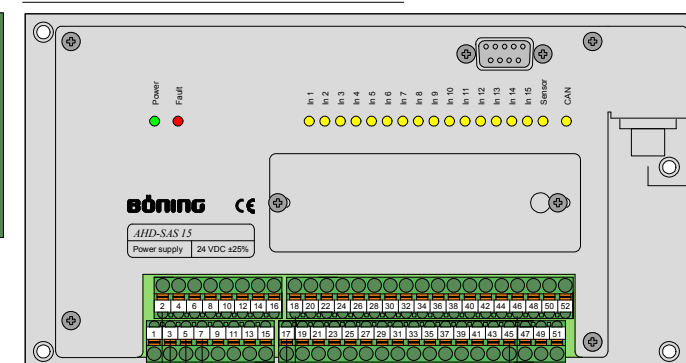
-A4: BINÄRDATENSTATION AHD-PS 30



30 Binäre Eingänge (potenzialfreie Kontakte, 24VDC, GND)

24VDC

-A3: DATENSTATION AHD-SAS 15



15 analoge / binäre Sensoreingänge
AHD-S 201 Drucktransmitter 4-20mA, PT1000, PT100,...

24VDC

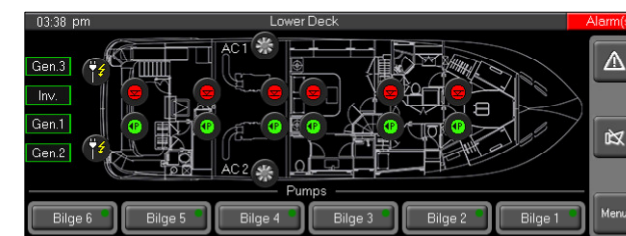
serielle Daten

Abschlusswiderstand

AHD 880TC Seite 2: POSITIONS- + SIGNALLATERNEN



AHD 880TC Seite 3: BILGEN + BILGENPUMPEN



AHD 880TC Seite 4: TANKS + KRAFTSTOFFPUMPEN



Die Datenstation AHD-SAS 15 (-A3) erfasst zusätzlich Daten von max. 2 Binärstationen (-A4). Durch Wahl verschiedener Binärstationen AHD-PS15, AHD-PS30 oder AHD-PS47 sind folgende Anzahlen von Binäreingängen von einer AHD-SAS 15 überwachbar: 15, 30, 47, 62, 77, 94.

	Beschreibung / Description	Geändert/Modified	Datum/Date
	Schiffsalarmsystem	Dieckmann	21.05.2010
	Dateiname / Filename	Geprüft/Checked	Datum/Date
	0008_Schema_Web_de_20100520.tcw	Lg.Nr./Art.no.	Seite/Page
			1 / 1