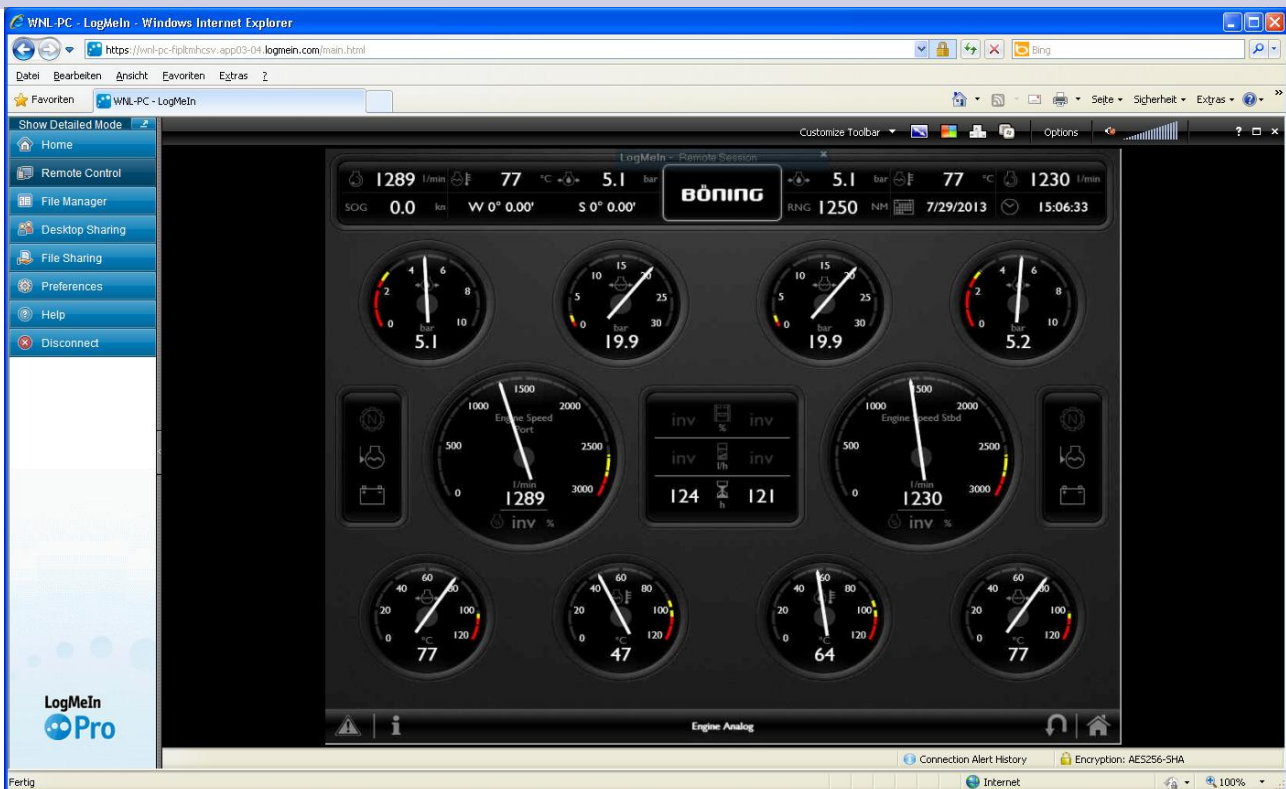


Accesso tramite Internet ai sistemi Böning AHD-WNA



- ***Veloce accesso ai dati e al controllo attraverso internet***
- ***Visualizzazione identica al sistema di monitoraggio***
- ***Trasmissione sicura di dati e comandi***

Böning Automation Technology GmbH & Co. KG fornisce l'accesso tramite Internet ai dati della nave e al suo sistema di controllo per mezzo dell'unità AHD-WNA.

Per l'utilizzo, l'AHD WNA non richiede alcun software aggiuntivo oltre che un normale browser. Per un funzionamento più veloce, può essere installato un add-on gratuito. Nessun hardware aggiuntivo è necessario installare per lavorare con AHD-WNA

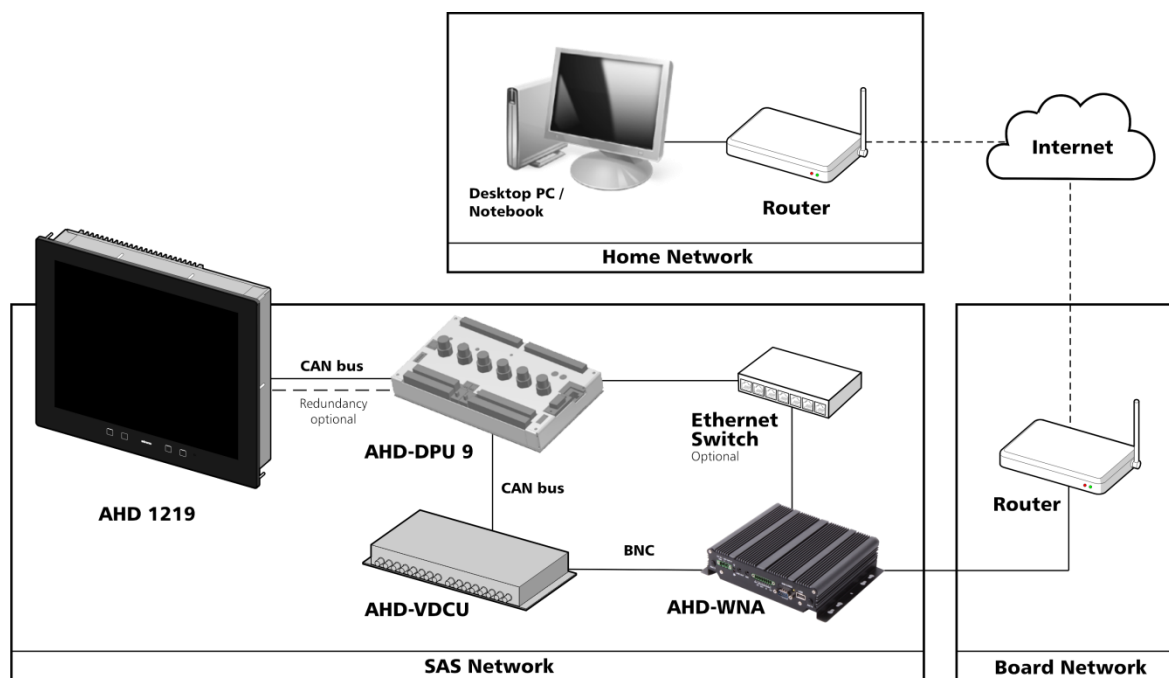
Se viene installato l'hardware opportuno, l'AHD-WNA rende possibile la manutenzione remota del sistema: l'aggiornamento della configurazione e della visualizzazione sarà possibile direttamente attraverso internet.

L'utente accede alla visualizzazione del monitoraggio nave già ben conosciuto sui panel PC installati a bordo nave via browser e vi opera con mouse e tastiera.

L'accesso all'AHD-WNA è protetto su più livelli. La protezione con password e la trasmissione di dati cifrati offrono sicurezza contro l'accesso non autorizzato da parte di terzi. Per garantire la sicurezza della nave, l'utente non sarà in grado di eseguire le funzioni critiche, come per esempio l'avvio e l'arresto del motore.

Naturalmente anche i sistemi esistenti possono essere equipaggiati con l'AHD-WNA.

Schema



Questo schema fornisce un esempio di integrazione dell'AHD-WNA con il sistema di bordo tramite Internet o la rete LAN della nave.

AHD- WNA funge da interfaccia tra il sistema Böning della nave e Internet.

Utilizzando una porta LAN, l'AHD-WNA si integra nel sistema bus della nave tramite un apposito dispositivo - un AHD-DPU 9 o un Panel PC AHD 1215 F, AHD 1215 G, AHD 1219 F, o AHD 1219 G.

La seconda porta LAN è utilizzata per trasferire dati a Internet. Per la migliore visualizzazione e funzionamento, per la connessione Internet è consigliata una velocità di trasferimento di almeno 3 G.

La connessione tra l'AHD-WNA e l'utente viene stabilita per mezzo del provider del servizio VPN.

L'AHD-WNA protegge il traffico di dati con l'utente usando l'algoritmo di crittografia AES 256.

Con AHD-WNA, l'utente accede al sistema nave tramite un browser web, che fornisce la visualizzazione dei dati di bordo e il sistema di controllo tramite accesso remoto. Ciò assicura l'operatività protetta e veloce sui display Böning.

Per un accesso più rapido, può essere installato software aggiuntivo per Microsoft Internet Explorer, Mozilla Firefox e Google Chrome.

L'utente non ha bisogno di installare ulteriore software.

L'aggiornamento del sistema tramite AHD-WNA in generale necessita dell'installazione di opportuni adattatori e cavi.